

CASTILLA-LA MANCHA

Producción científica de los Hospitales

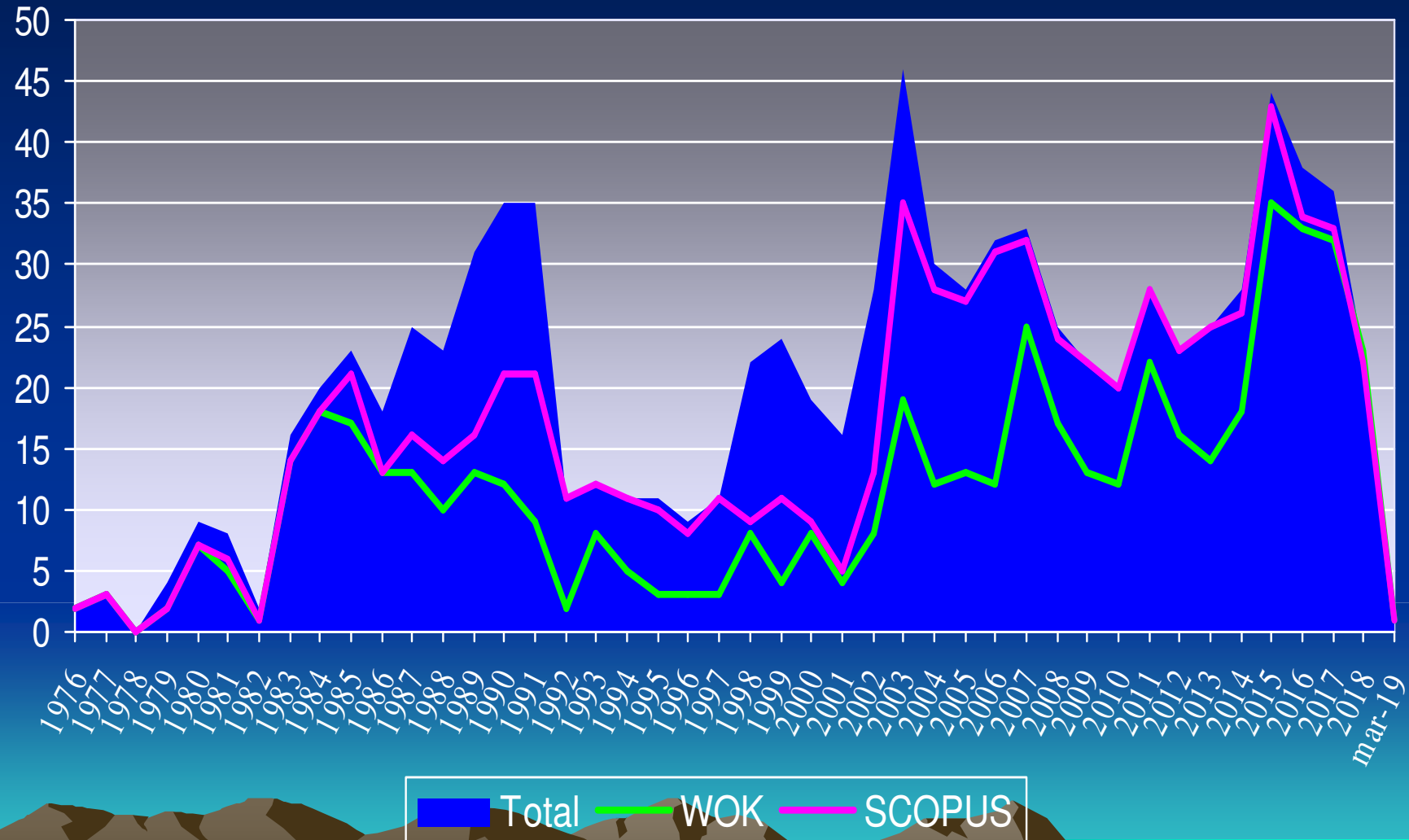
**Artículos publicados recogidos en la
base de datos ISI-WOK (SCI y SSCI),
SCOPUS, MEDLINE, SCIELO, CSIC (ICYT, IME
e ISOC)**

Actualización marzo de 2019

Hospital Nuestra Señora del Prado de Talavera de la Reina

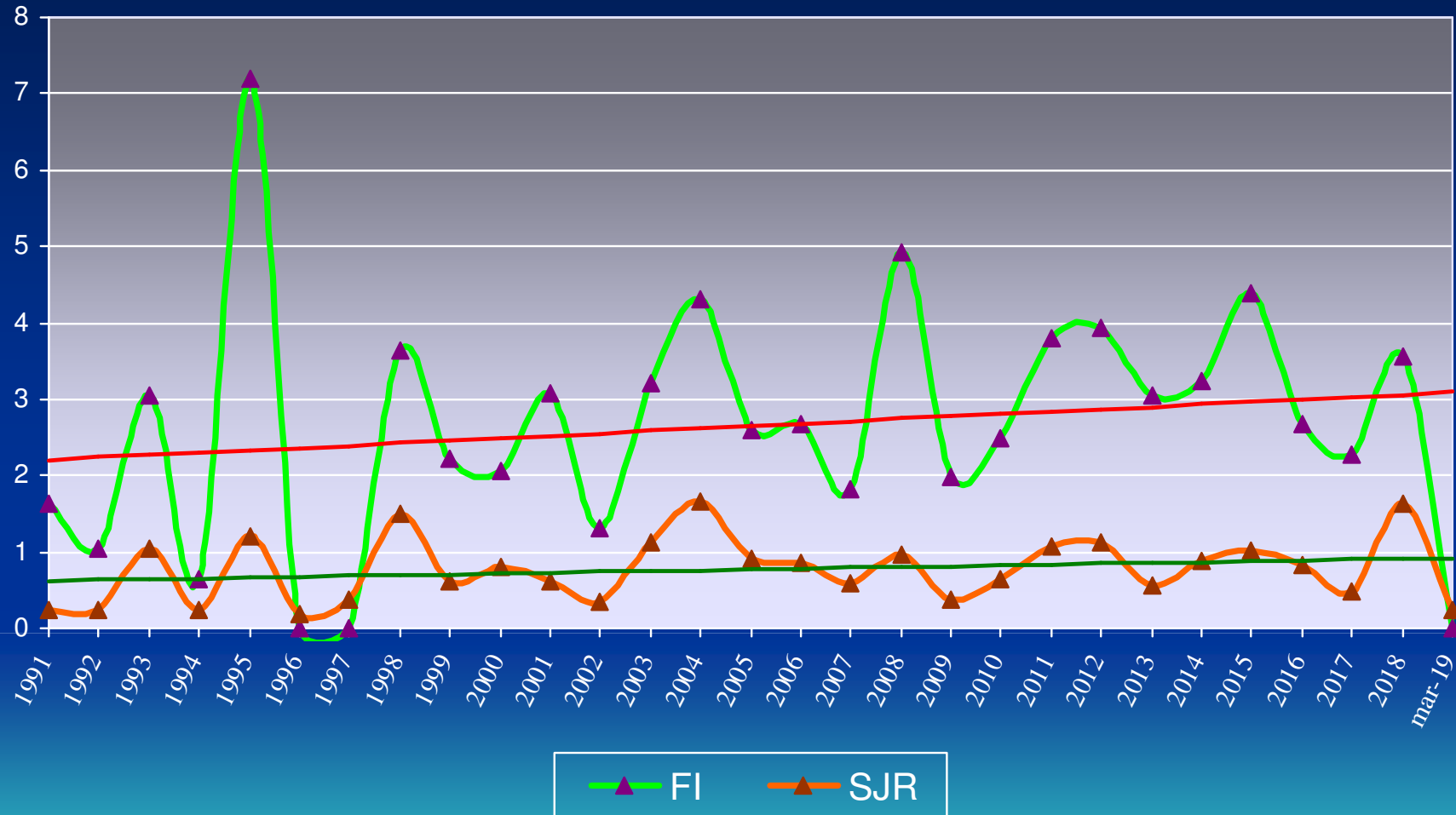
Nº de artículos publicados

Hospital Nuestra Señora del Prado Talavera de la Reina



Factor de Impacto WOK y SJR SCOPUS medio

Hospital Nuestra Señora del Prado Talavera de la Reina

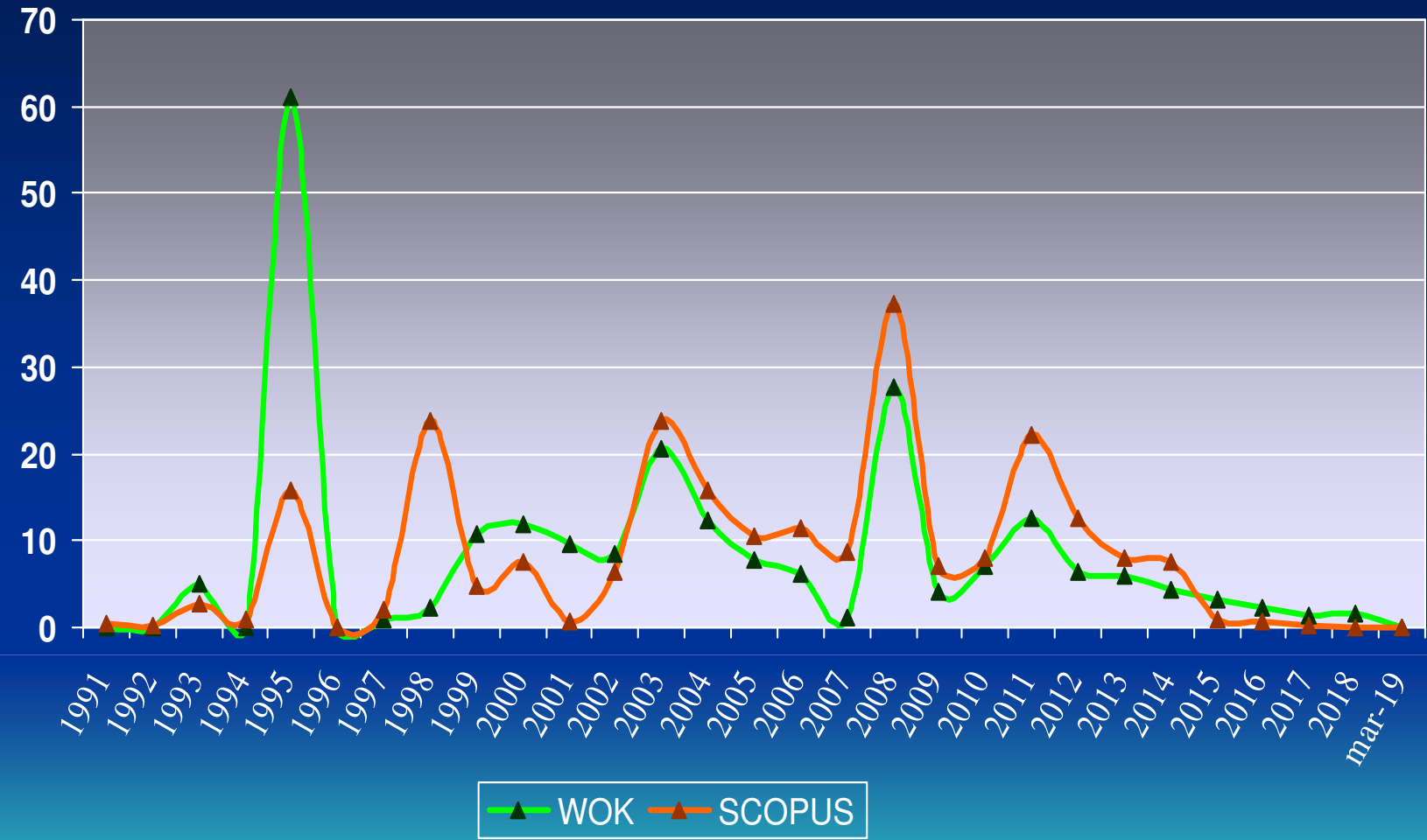


Documentos citables publicados en revistas WOK y SCOPUS

Fecha actualización marzo-2019

Nº medio de citas recibidas WOK y SCOPUS

Hospital Nuestra Señora del Prado Talavera de la Reina



Documentos citables publicados en revistas WOK y SCOPUS

Fecha actualización marzo-2019

Notas metodológicas

En este trabajo se han recogido los documentos obtenidos de la ISI-WOK, SCOPUS, MEDLINE, SCIELO, ICYT, IME e ISOC en marzo-2019 con las siguientes características:

-Se seleccionan los documentos que contengan en el campo AD cualquiera de las siguientes cadenas de búsqueda:

-ALBACETE, HELLIN, CRIB, SESCAM, JCCM, CASTILLA-LA MANCHA, CASTILLA LA MANCHA, UCLM, ALARCOS, COREYSA ,MANCHA cent* ,PUERTOLLANO,ALCAZAR ,VALDEPENAS ,MANZANARES ,TOMELLOSO,CIUDAD REAL ,CUIDAD REAL, (VIRGEN AND LUZ), CUENCA, (HOSP AND GEN* AND UNIV*), GUADALAJARA, (VIRGEN AND SALUD), (VIRGEN AND VALLE), PARAPLEJICOS, (SENORA AND PRADO), (TALAVERA AND REINA), TOLEDO, (CASTILLA AND MANCHA), FISCAM

-Esta búsqueda tiene alta sensibilidad pero su especificidad es menor y proporciona un número importante de documentos que no pertenecen a Castilla-la Mancha. Se ha realizado una revisión manual de la totalidad de los documentos y se han desechado los que no contienen indicativos de pertenecer a Castilla-La Mancha.

Indicadores Bibliométricos utilizados

-Indicadores de producción:

-Nº de documentos publicados (ND)

-Nº de documentos citables: Siguiendo los criterios del ISI, se consideran citables los artículos originales, revisiones, proceedings y notas (éstas hasta 1996). No citables son los editoriales, cartas, resúmenes de congresos y otros.

-Indicadores de Impacto basados en la revista de publicación del último año disponible:

-Factor de Impacto (FI): es el FI del WOK-ISI-JCR

-SJR: Scimago Journal & Country Rank de SCOPUS

-Indicadores de visibilidad basados en el nº de citas recibidas por cada artículo:

-Nº total de citas recibidas (NC)

-Nº medio de citas recibidas (MC): $= NC/N^\circ$ de documentos citables

-**Índice h de Hirsch:** un centro tiene un índice = h cuando tiene h trabajos citados al menos h veces cada uno.